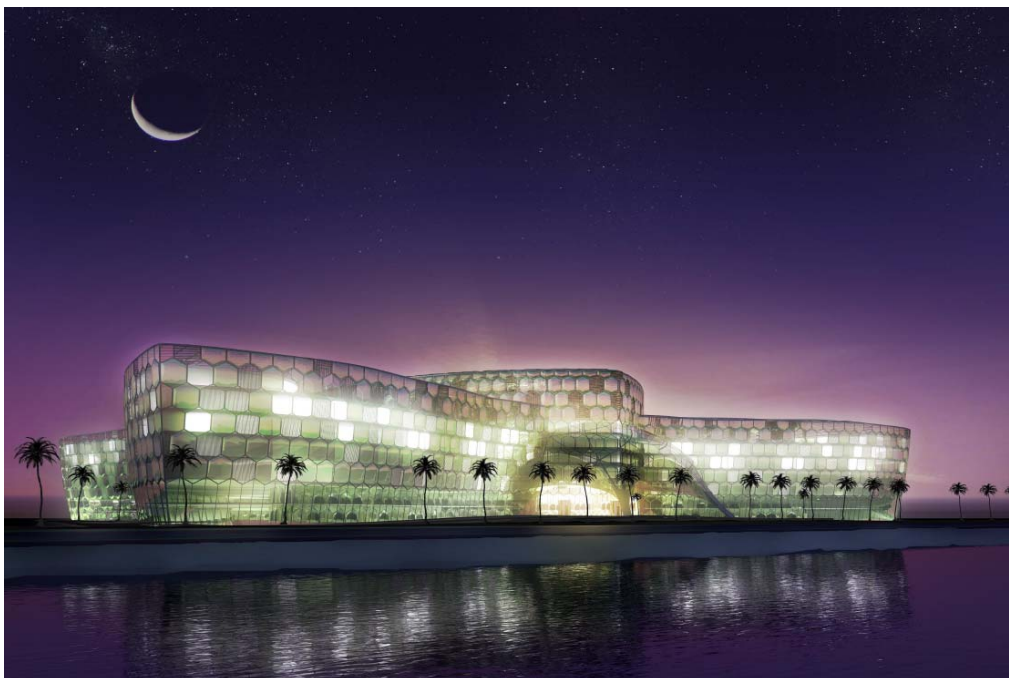


name	Geschäfts- und Apartmentkomplex "Turtle"		
projektentwickler	Middle East Vision, Dubai (Vereinigte Arabische Emirate)		
architekt	AJG Ingenieure GmbH, Dubai Branch (Vereinigte Arabische Emirate)		
ort	Ras Al Khaimah (Vereinigte Arabische Emirate)		
dauer	beginn	August 2008	
	ende	Oktober 2008	

Das Emirat Ras Al Khaimah entwickelt ein künstliche Halbinsel, Al Marjan Island, im Arabischen Golf.

Eine Maßnahme ist der Geschäfts- und Apartmentkomplex "Turtle". Mit seiner einzigartigen Architektur in Form einer Schildkröte, erweist das Gebäude Referenz der lokalen Seeschildkröte, das Gebäude bietet 178.000 m² hochklassige Hotel-, Büro- und Gewerbeflächen. Es umfaßt mehrere Pools, ein Seewasseraquarium und Restaurants.



Projektvisualisierung

leistungen

Projektkoordination und Vorplanung:

- Wasserversorgung, Unterdruckschmutzwasserentsorgung, Erdgasversorgung, Fernkälte
- Koordination der Anschlußbedingungen
 - Ermittlung der Verbrauchszahlen

